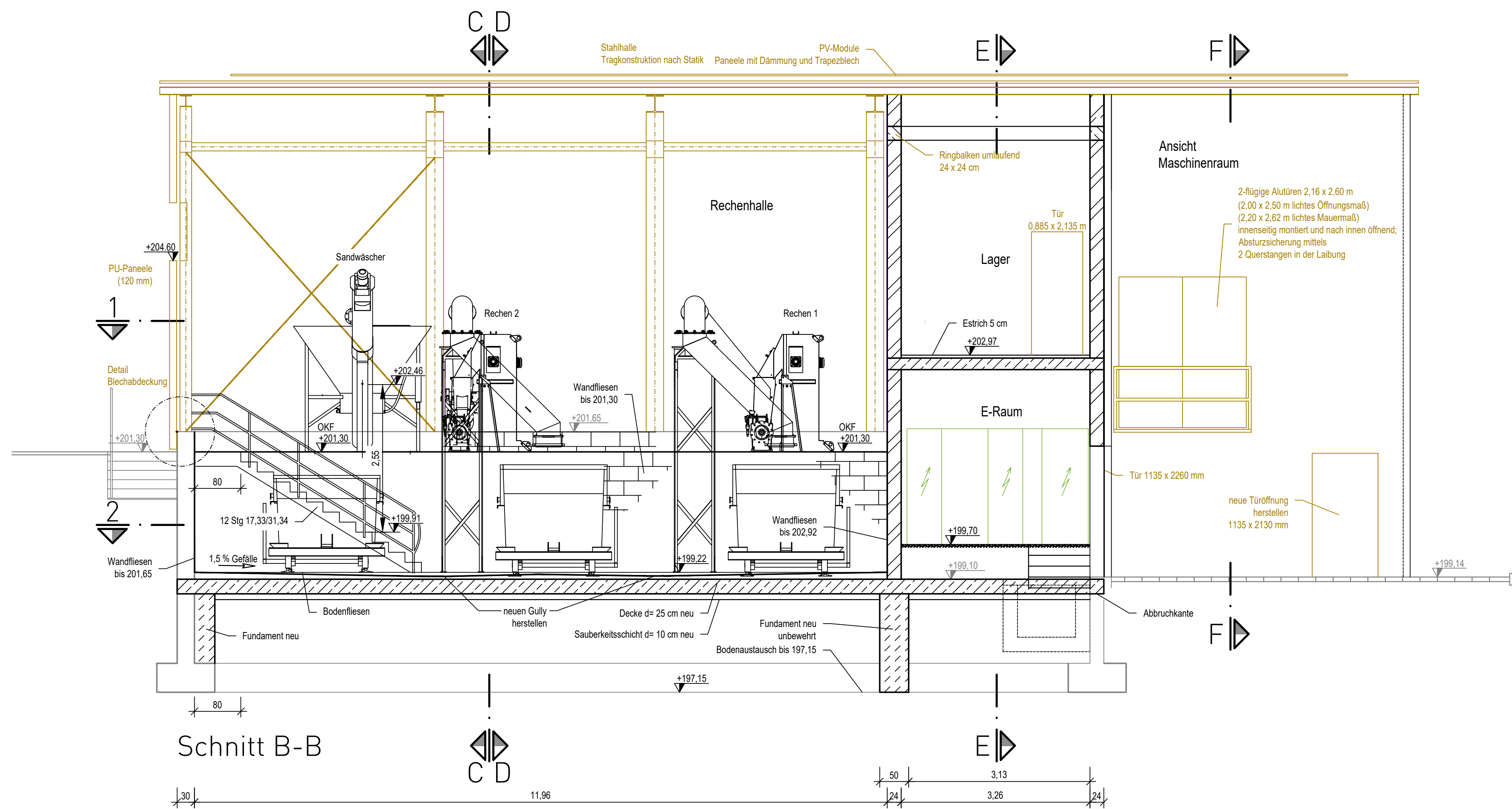


Schnitt A-A



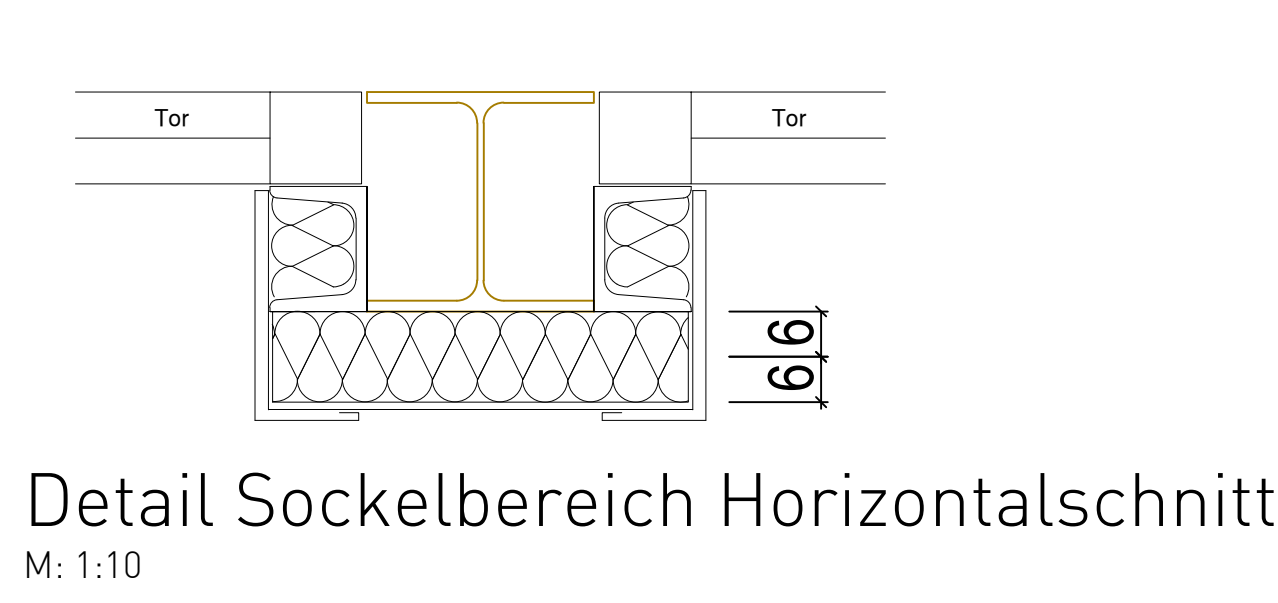
Schnitt B-B



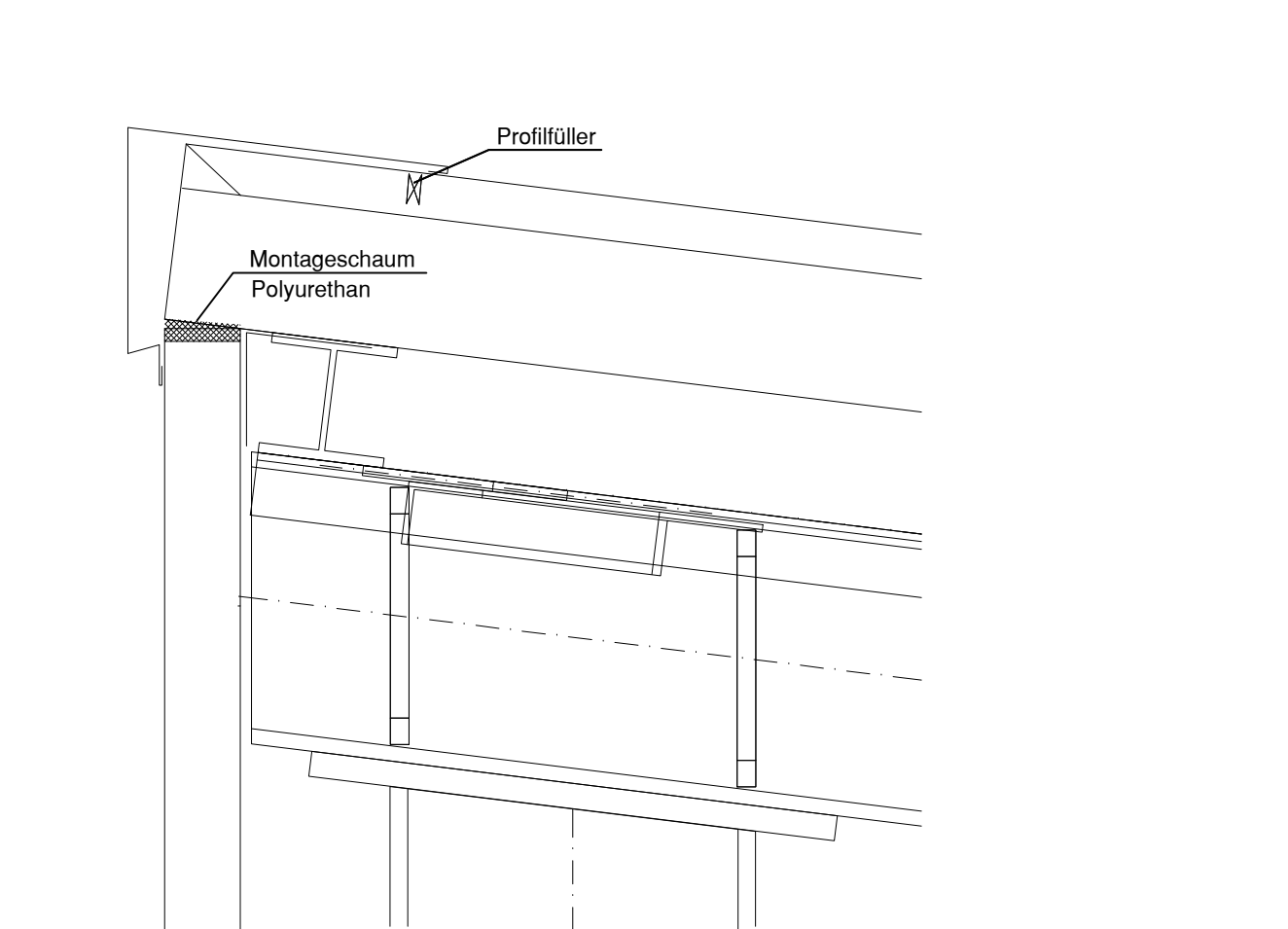
Detail Befestigung an Wand
M: 1:5



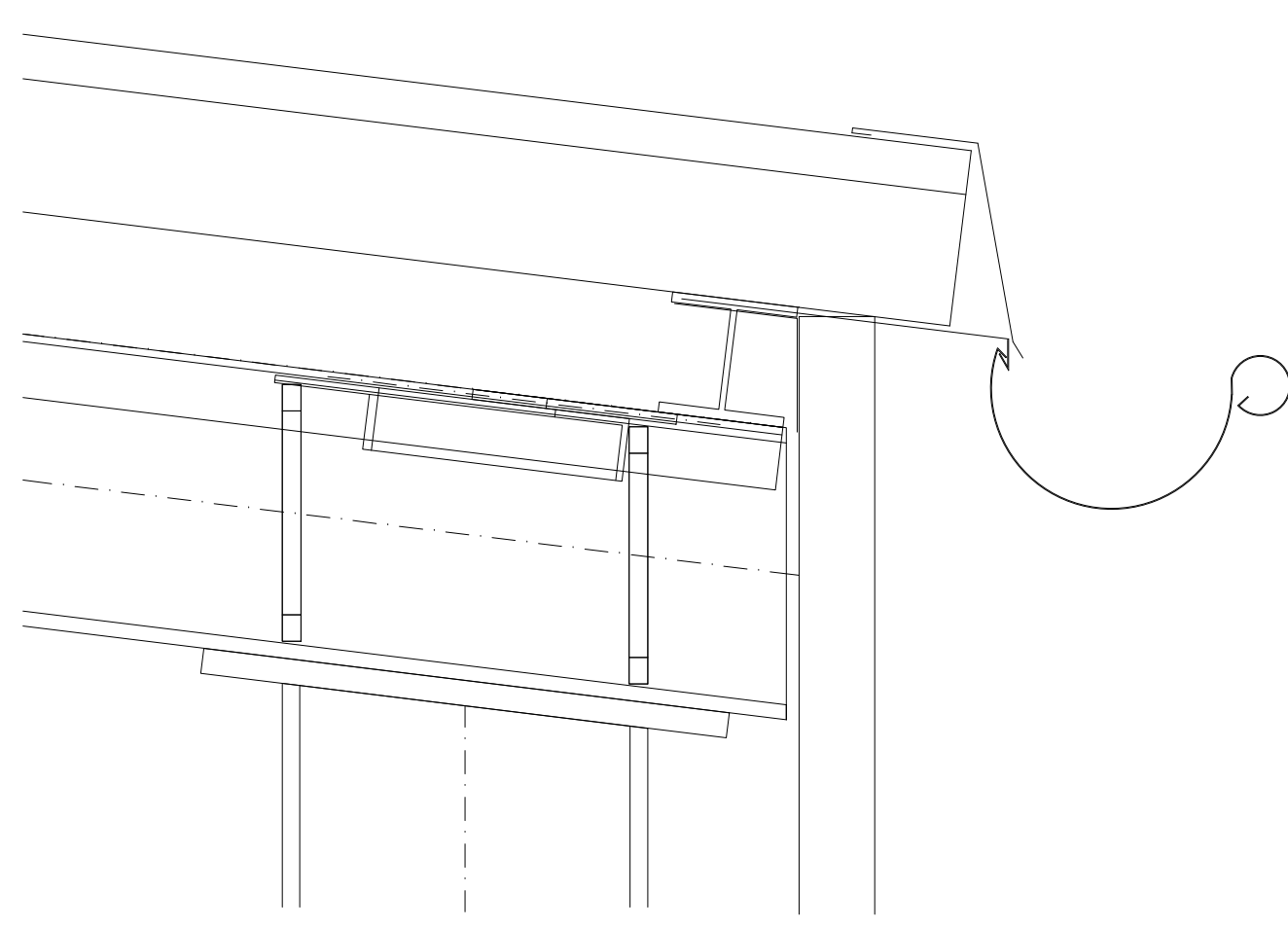
Detail Befestigung an Stahlträger
M: 1:5



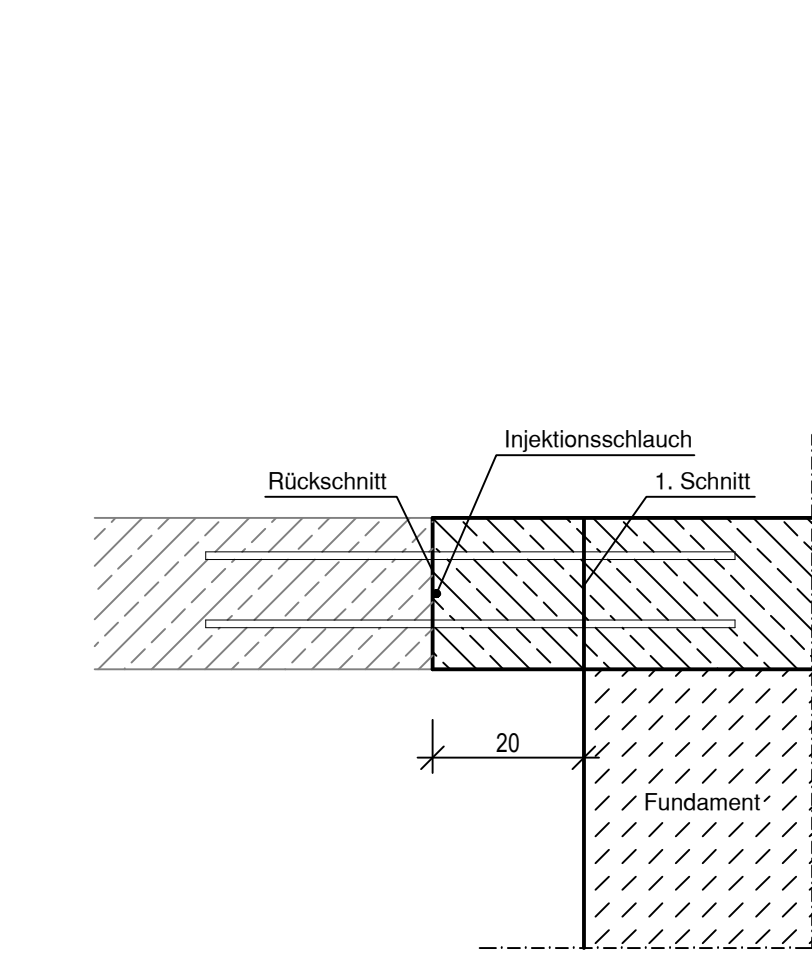
Detail Sockelbereich Horizontalschnitt
M: 1:10



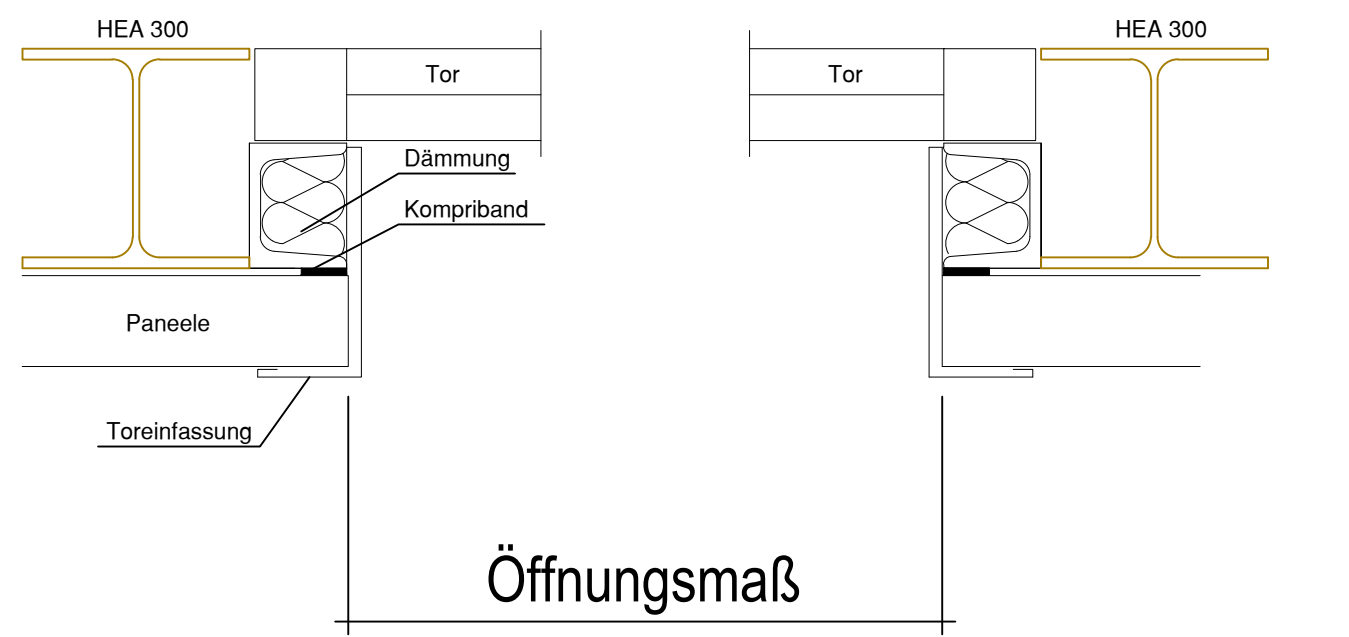
Detail Pulldachfirst
M: 1:10



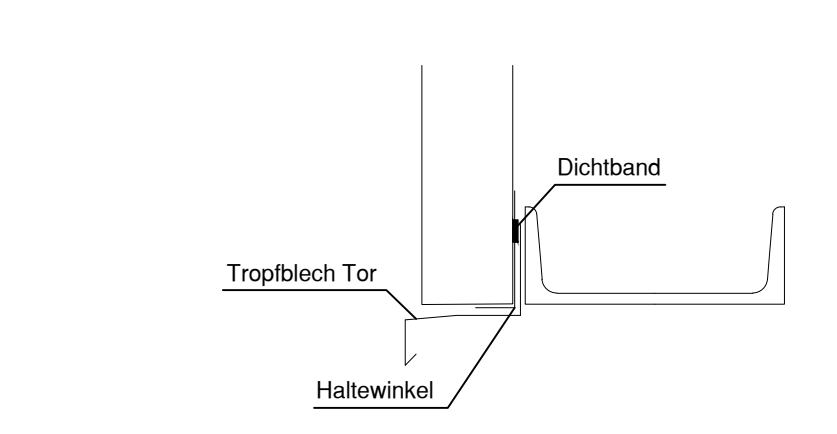
Detail Traufe
M: 1:10



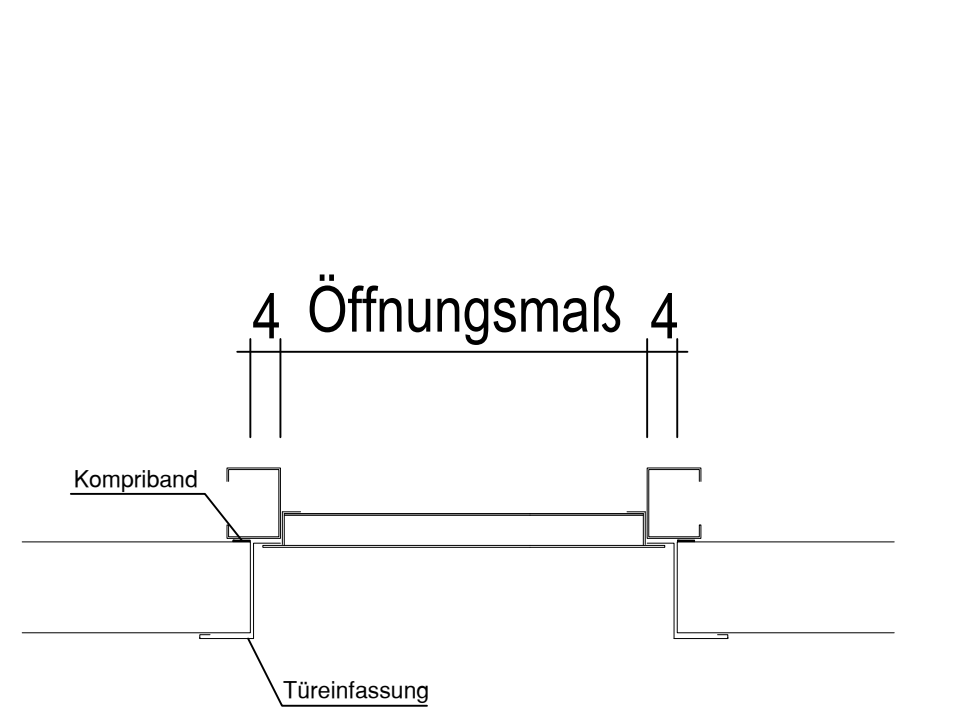
Detail Herstellung Fundament
M 1:10



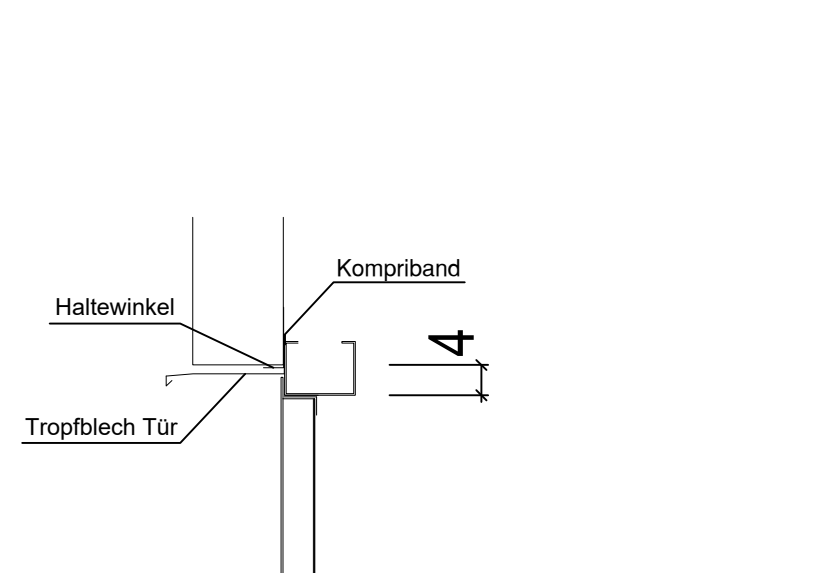
Horizontalschnitt Tor
M: 1:10



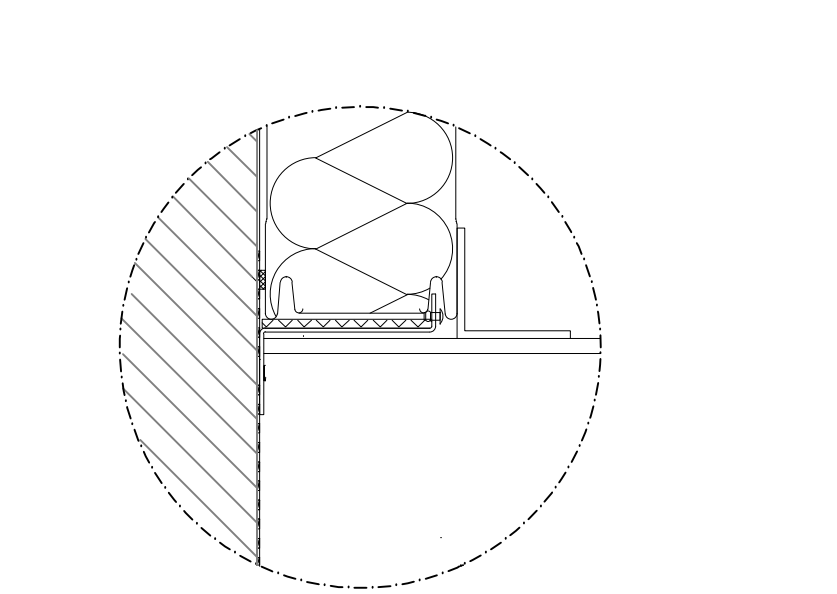
Vertikalschnitt Tor
M: 1:10




Horizontalschnitt Tür
M: 1:10



Vertikalschnitt Tür
M: 1:10



Detail Blechabdeckung
M: 1:5

Bauherr:		 Stadt Bad Kissingen	
Planung:			
Projekt:		KA Bad Kissingen - Sanierung Rechenanlage Ausführungsplanung	
Zeichnung:		Rechengebäude Schnitte A-A und B-B und Details	
Index	Art der Änderung	Datum	Gez. / GM-gepr.
d			
c			
b			
a			
Plan-Nr.	007_1_AF_BW_02-02_0	Bearbeitet	dew 12.12.2025
Maßstab	1:50, 1:10	Gezeichnet	ctr 12.12.2025
Blattgröße	118,90 / 84,10	GM-geprüft	
Blatt	20	Stand	16.04.2026
Der Bauherr		Der Planverfasser Erstellt mit AutoCAD Release 2024	